

静脈認証ユニット Bluetooth 操作マニュアル

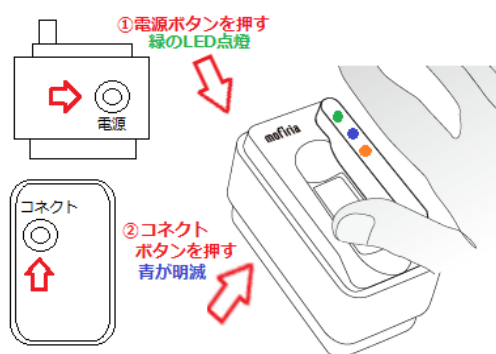
1. ペアリング

※必ず事前に本ソフト「PeopleLogOn」をインストールしてください。この時に付属の Bluetooth 用のドライバを自動的に組み込みます。

Bluetooth のペアリングは Windows に接続している Bluetooth ユニット付属のソフトにより異なります。ここでは Windows 標準のペアリング機能で説明します。詳細はお持ちの Bluetooth のマニュアルを参照ください。

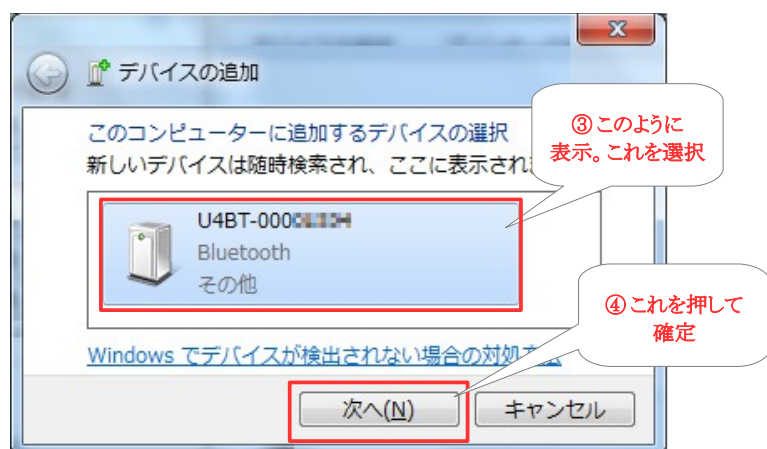
■ Windows 標準のペアリング方法

[スタート] ボタン [スタート] ボタンの画像 をクリックし、[スタート] メニューの [デバイスとプリンター] をクリックします。[デバイスの追加] をクリックして、画面の指示に従います。



ペアリングは Windows 側でペアリングを開始します。

そして左の図に従い操作してください。



Windows 標準のデバイス追加画面 (Bluetooth のペアリング画面) で左の図のように現れます。

この図に従い完了します。

2. 静脈登録時の操作

PeopleLogOn を始めて使用する時、最初に Bluetooth の指定画面が出ます。
これは登録する鍵の種類で静脈を聞きます。



次の画面が初回のみ出ます。気をつけてみてください。

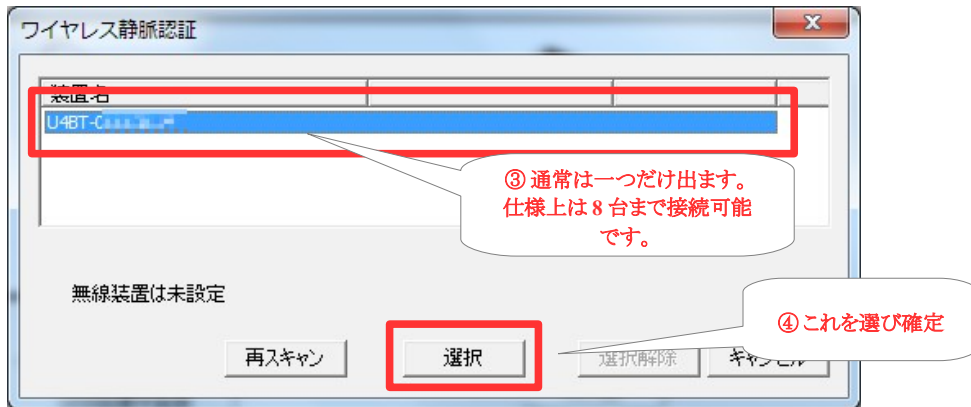


静脈認証は USB と Bluetooth の2つの方式から選択できます。

ここで BT(Bluetooth)タイプを選択してください。

② これを指定

そしてPCに現在ペアリングしているBlueToothの一覧表が出ます。ここには使用できる静脈認証装置を一覧表示します。



そして静脈登録の画面が出ます。

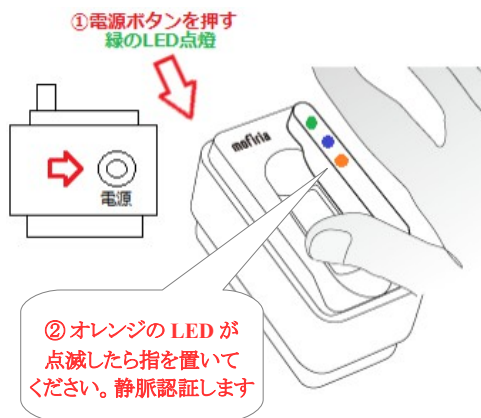


2回目以降からは上記の静脈認証画面が直接出るようになります。

3. 静脈認証の操作



Windows7, 8, 10で画面の出方が異なります。これはWindows7の例です。このようなログオン画面が出たらPeopleLogOnは静脈認証を開始します。



この状態で電源ボタンを押します。

認証に成功するとログオンします。失敗すると再びオレンジのLEDが点滅し、再認証を促します。

4. FAQ

Q1. USB／BlueTooth タイプを途中で変更した時は？

A1.この時は次の手順を踏んでください。

1. 登録している静脈認証キーを一度全部削除してください。
2. 次に、メイン画面から[基本設定]-> [無線静脈装置の登録]を選んでください。ここで現在選択している BlueTooth ユニットお選択し[選択解除]を選んでください。これで初期化します。この画面では例外的に[キャンセル]ボタンを押して元に戻ります。
3. 次の画面では[OK]ボタンを押してください。